



Association Calédonienne de Surveillance de la Qualité de l'air



Qualité de l'air à Nouméa - Bulletin Mensuel de résultats

Février 2014

Rapport du 05/03/2014

SOMMAIRE

I. Valeurs moyennes mensuelles

II. Indicateurs journaliers

III. Episodes de pollution

Annexes

Annexe A: rappels des seuils de référence

Annexe B: tableaux de valeurs

NOTE:

Les données publiées dans ce bulletin peuvent faire l'objet d'une invalidation ultérieure. Elles sont mises à disposition gratuitement. Pour toute utilisation ou diffusion, l'association Scal-Air doit être explicitement mentionnée comme source des données. Nous vous remercions de bien vouloir porter à notre connaissance toute étude ou publication utilisant ces données.

Abréviations:

LGC	Logicoop
MTR	Montravel
FB (PBO)	Faubourg Blanchot (Paul Boyer)
AV (LYS)	Anse Vata (Les Lys)

NO ₂	Dioxyde d'azote
SO ₂	Dioxyde de Soufre
PS	Poussières en suspension de moins de 10 µm (=PM10)
O ₃	Ozone

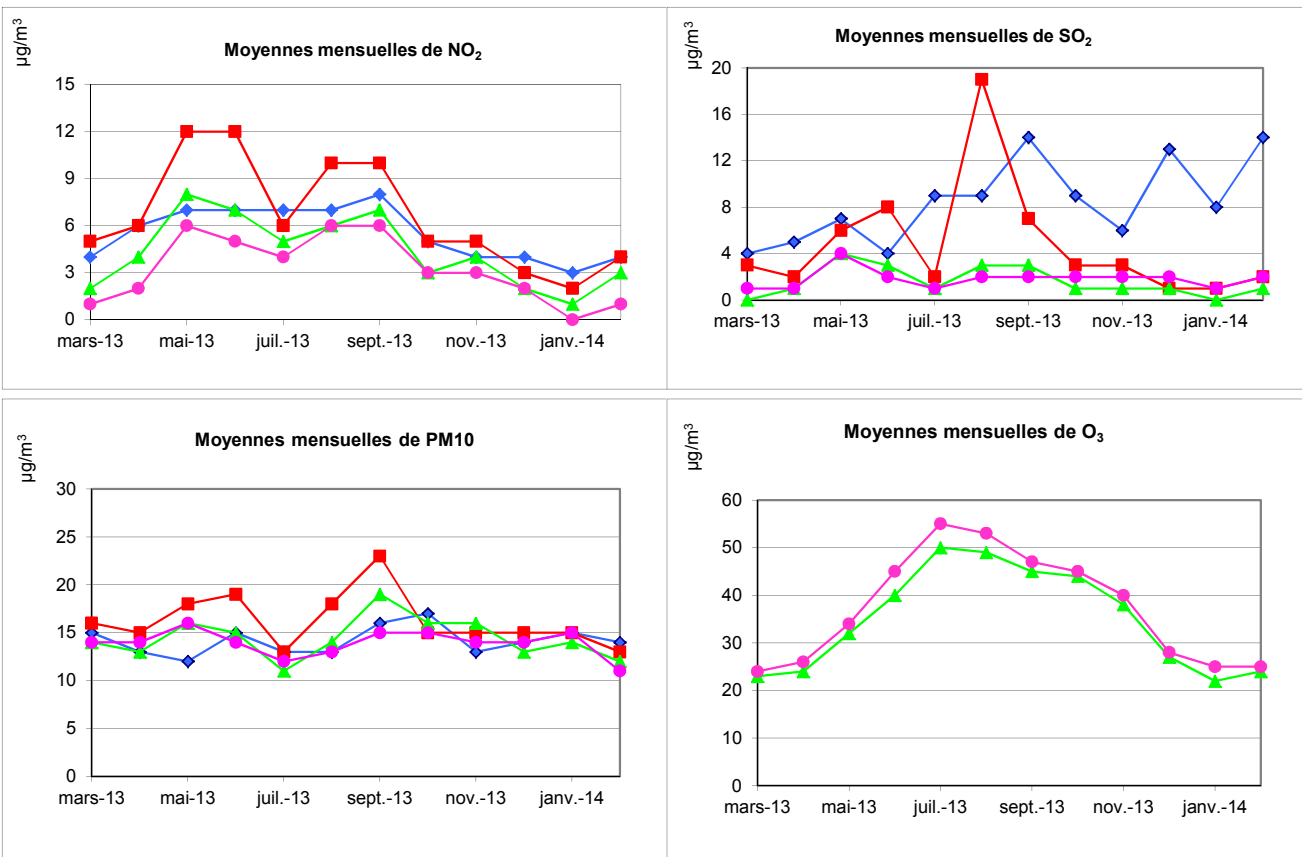
I. Moyennes mensuelles

II.1 Résultats du mois

	NO ₂ LGC	NO ₂ MTR	NO ₂ FB	NO ₂ AV	SO ₂ LGC	SO ₂ MTR	SO ₂ FB	SO ₂ AV
moyennes de février 2014 par polluant et station (µg/m³)	4	4	3	1	14	2	1	2
Rappel moyennes de janvier 2014	3	2	1	0	8	1	0	1
Rappel objectifs de qualité en moyenne annuelle (µg/m³)	40	40	40	40	50	50	50	50

	PS LGC	PS MTR	PS FB	PS AV	O ₃ FB	O ₃ AV
moyennes de février 2014 par polluant et station (µg/m³)	14	13	12	11	24	25
Rappel moyennes de janvier 2014	15	15	14	15	22	25
Rappel objectifs de qualité en moyenne annuelle (µg/m³)	30	30	30	30	65	65
<i>Taux de représentativité du mois en moyenne sur les stations de Scal-Air : 100,0 % (taux de fonctionnement avec des valeurs validées).</i>					<i>(valeur pour la protection de l'environnement)</i>	

II.2 Evolution des moyennes mensuelles



II. Indicateurs journaliers

II.1 Synthèse

LGC	Logicoop
MTR	Montravel
FB (PBO)	Faubourg Blanchot (Paul Boyer)
AV (LYS)	Anse Vata

NO ₂	Dioxyde d'azote
SO ₂	Dioxyde de soufre
PS	Poussières en suspension de moins de 10 µm (=PM10)
O ₃	Ozone

	NO ₂ LGC	NO ₂ MTR	NO ₂ FB	NO ₂ AV	SO ₂ LGC	SO ₂ MTR	SO ₂ FB	SO ₂ AV
maxima horaire de février 2014 par station (µg/m ³)	24	23	31	25	210	118	48	63
rappel des valeurs de janvier 2014	26	12	21	16	166	143	32	48
Seuil d'information en moyenne horaire (µg/m ³)	200	200	200	200	300	300	300	300

	O ₃ FB	O ₃ AV		PS LGC	PS MTR	PS FB	PS AV
maxima horaire de février 2014 par station (µg/m ³)	46	52	maxima horaire de février 2014 par station (µg/m ³)	29	22	20	19
rappel des valeurs de janvier 2014	46	48	rappel des valeurs de janvier 2014	38	24	26	26
Seuil d'information en moyenne horaire (µg/m ³)	180	180	Seuil d'information en <u>moyenne</u> <u>journalière</u> (µg/m ³)	50	50	50	50

Teneurs maximales relevées depuis août 2007

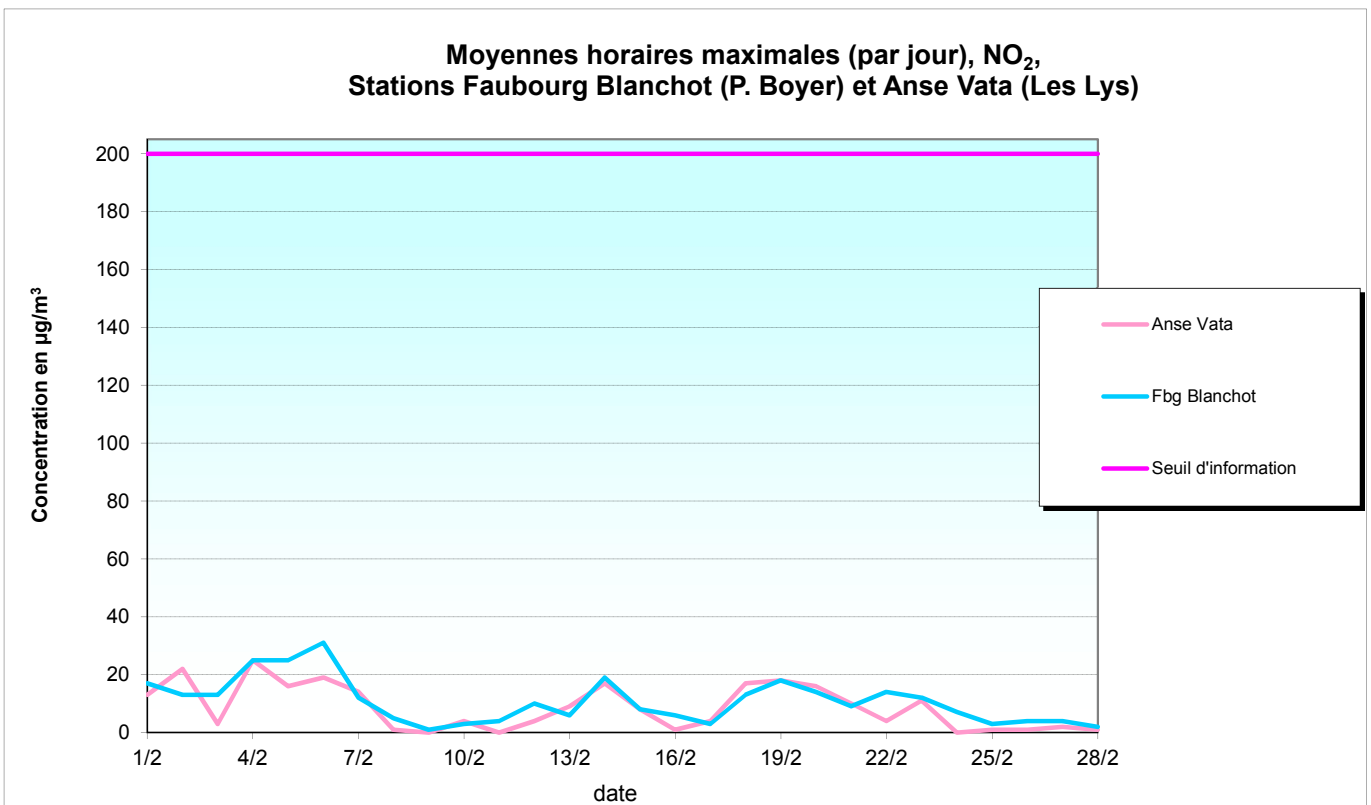
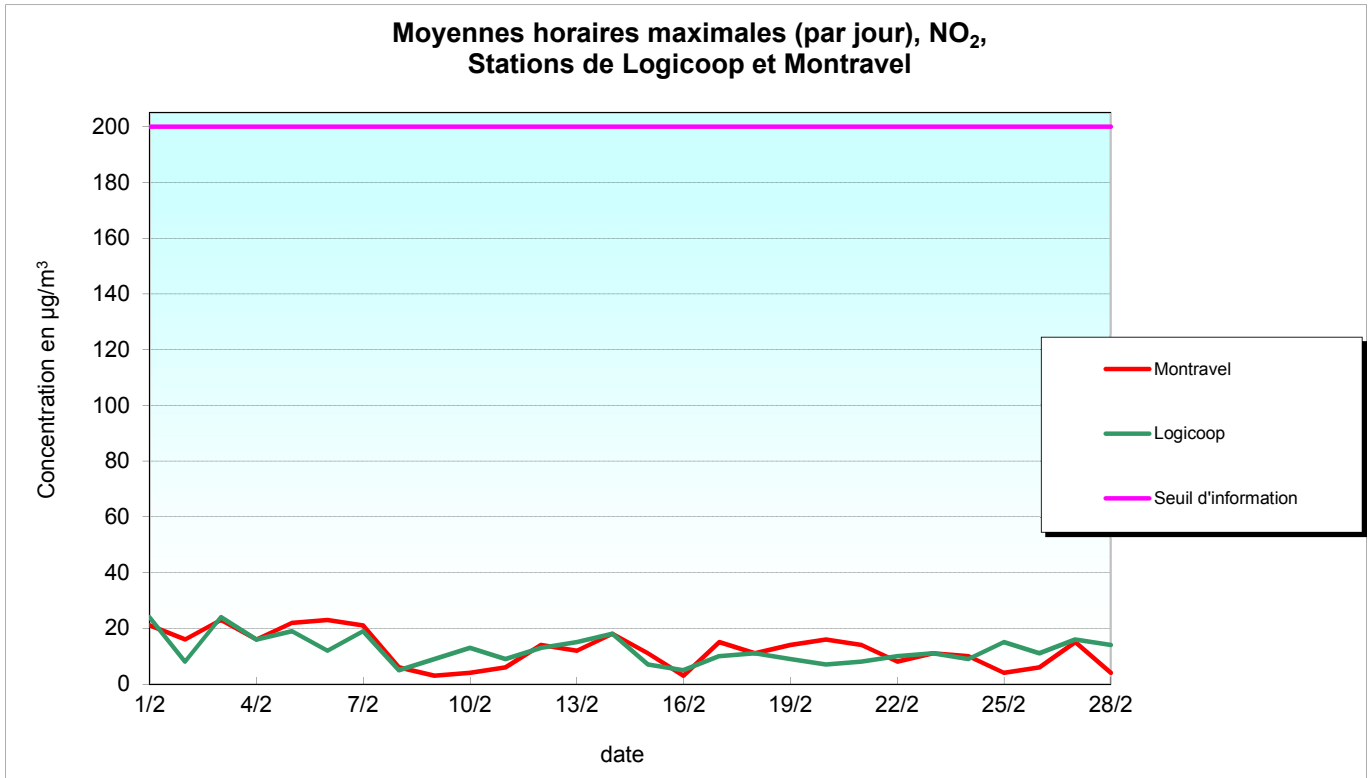
moyennes horaires max en µg/m³

Polluant	SO ₂	O ₃	NO ₂	PM10
Concentration horaire max	848	104	81	551
Station	Montravel	Anse Vata	Montravel	Logicoop
date	10/08/13	23/10/07	25/06/09	25/09/09
heure	6h	6h	8h	16h

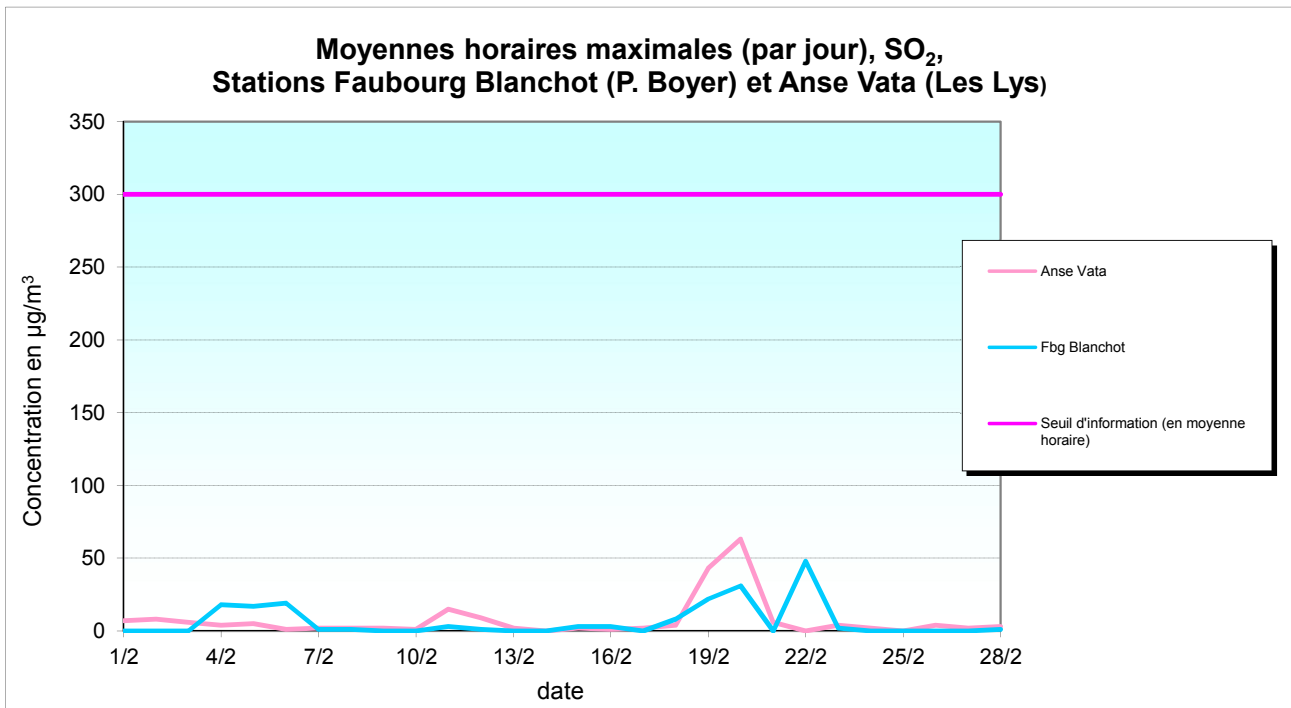
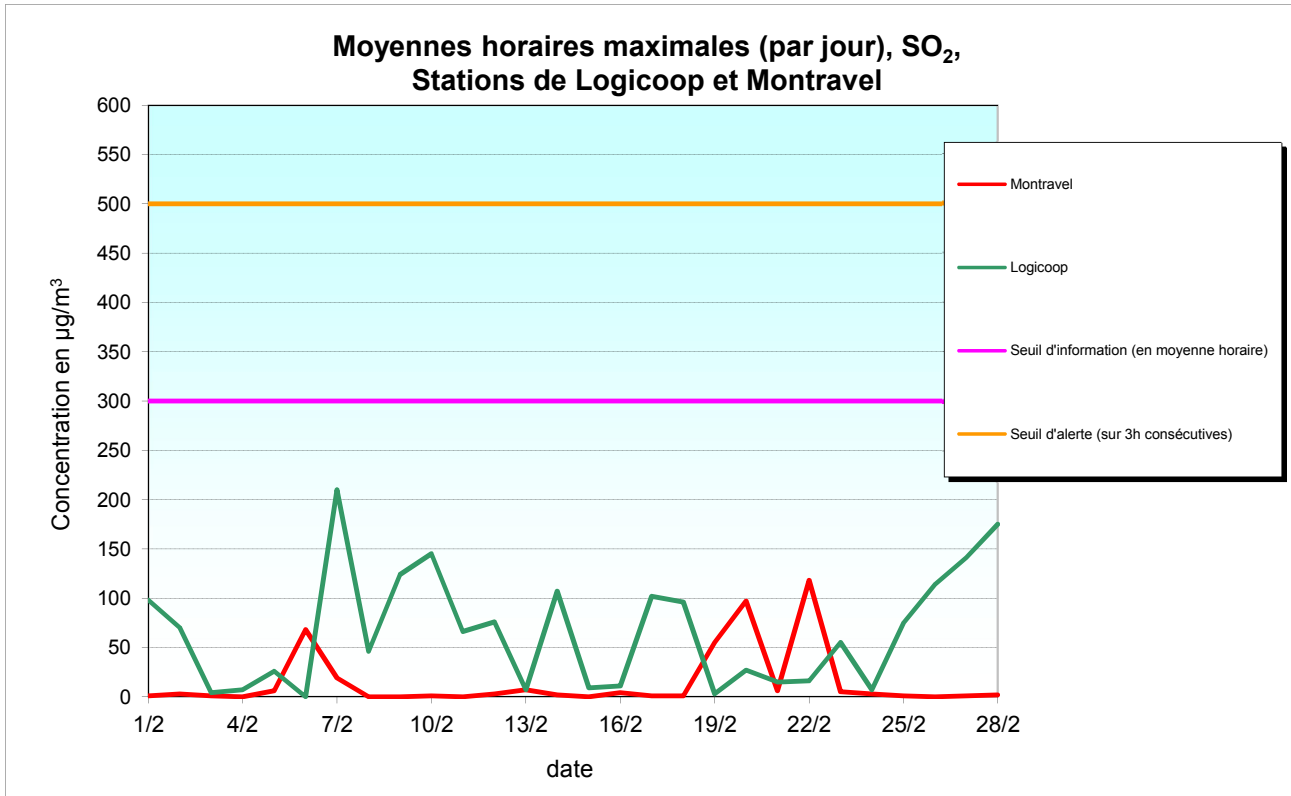
moyennes journalières max en µg/m³

Polluant	SO ₂	O ₃	NO ₂	PM10
Concentration jour max	311	86	32	211
Station	Montravel	Anse Vata	Montravel	Logicoop
date	10/08/13	23/10/07	20/05/08	25/09/09

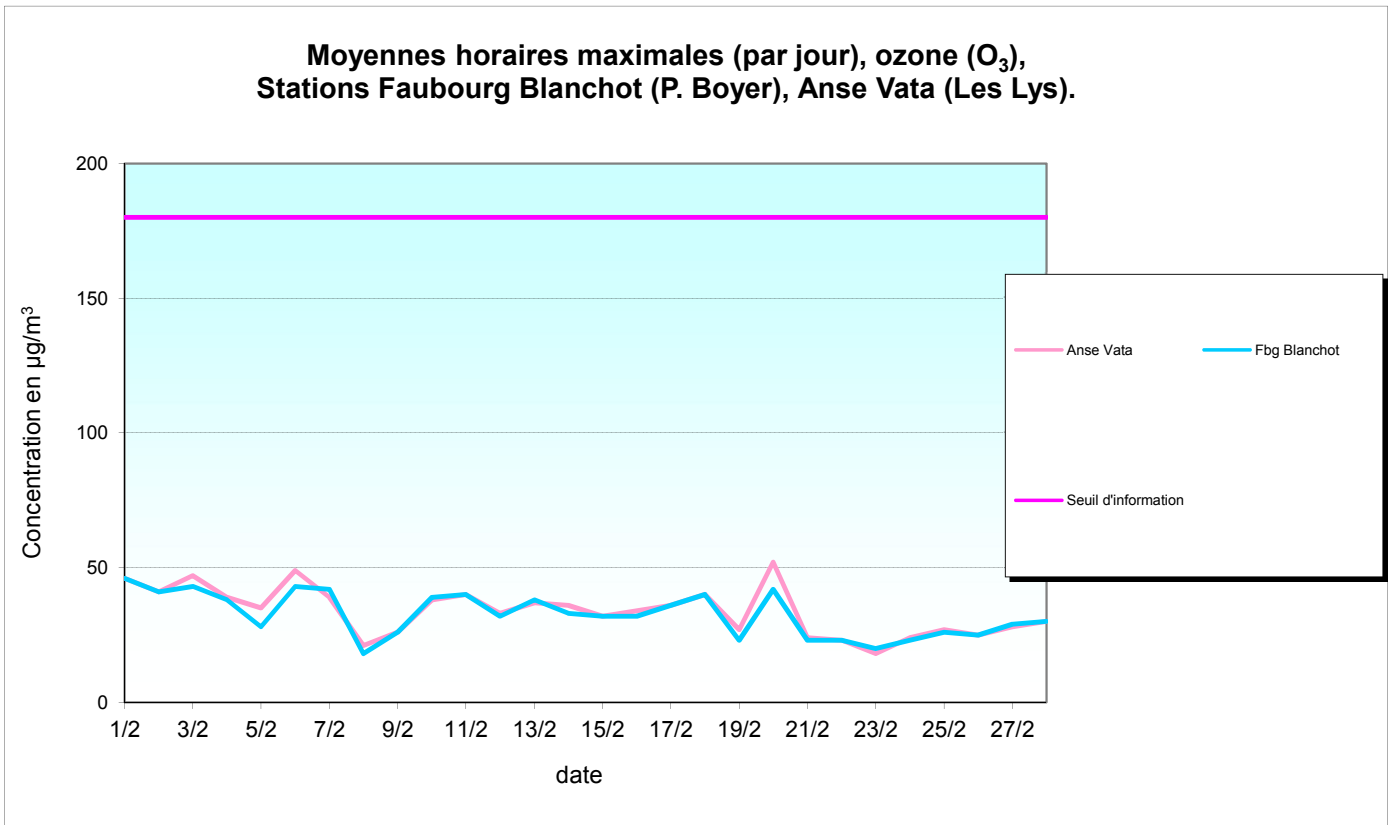
II.2 Dioxyde d'azote (NO₂), Moyennes horaires maximales



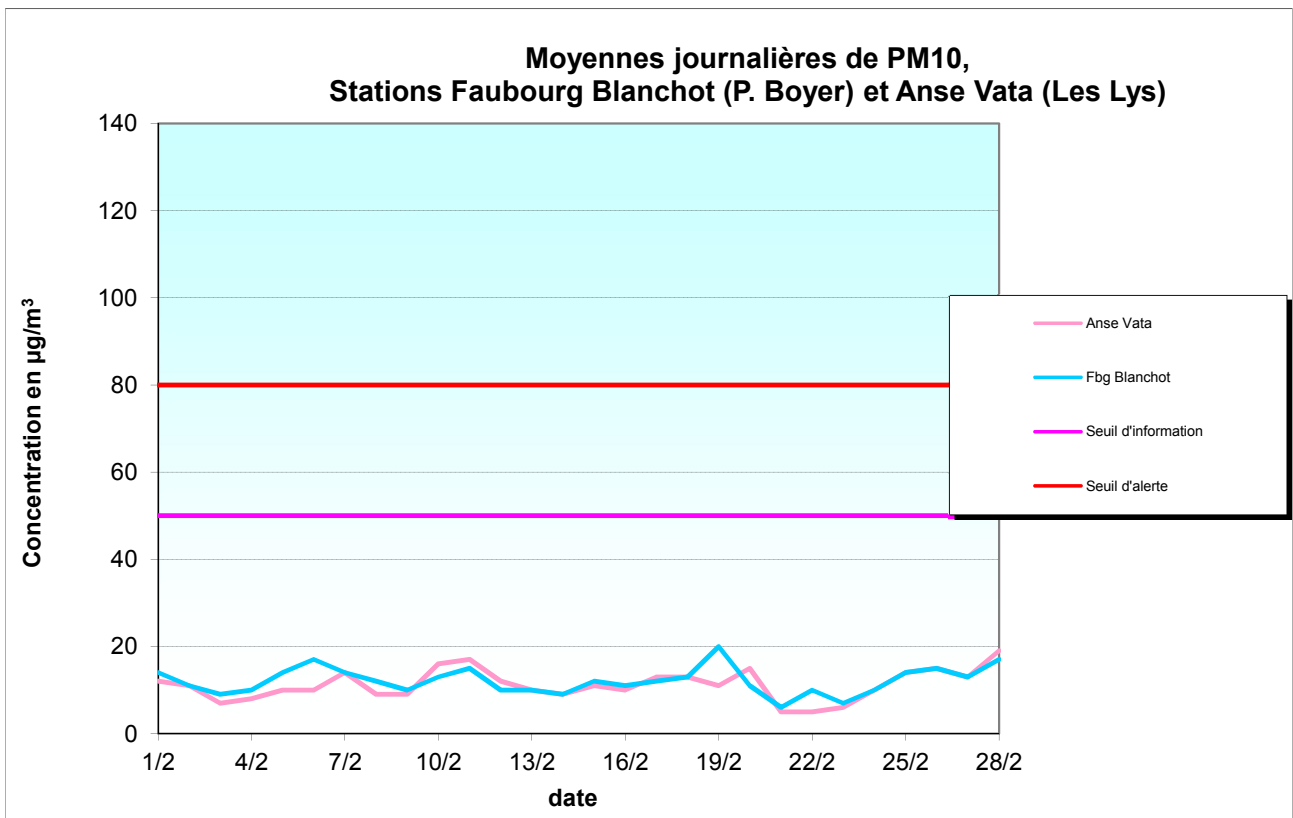
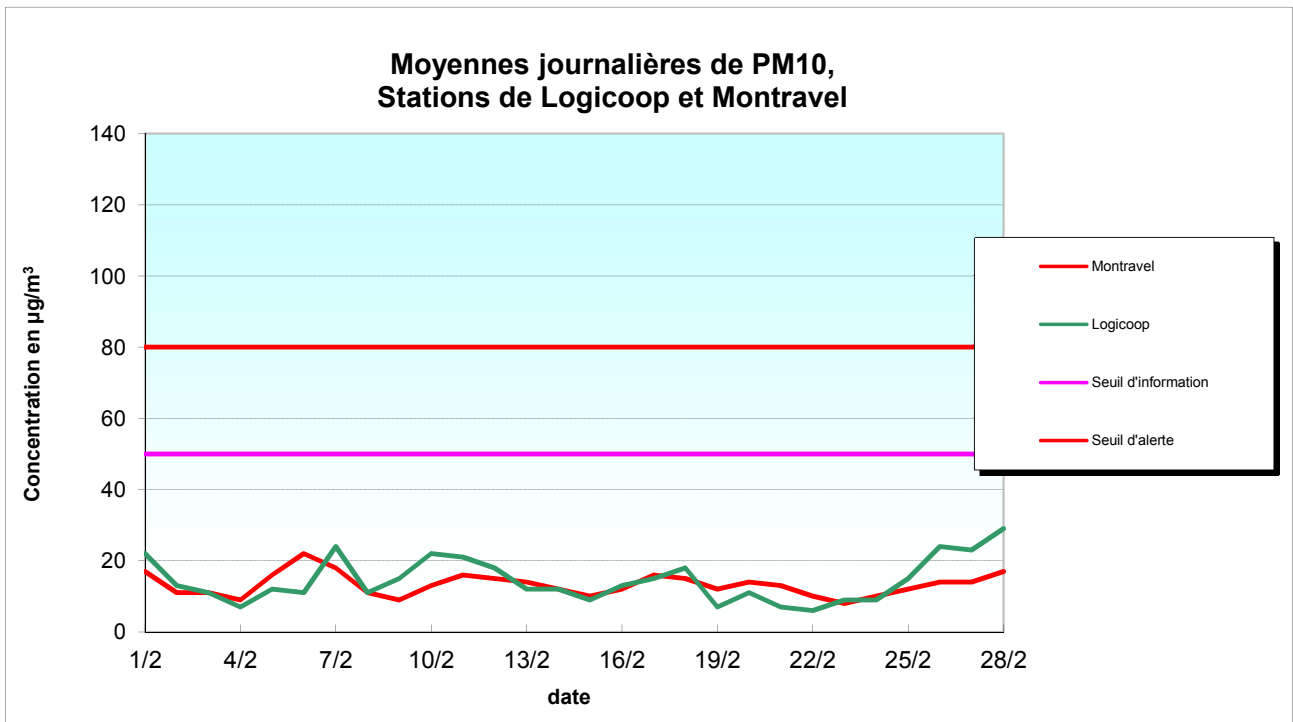
II.3 Dioxyde de soufre (SO₂), Moyennes horaires maximales



II.4 Ozone (O₃), Moyennes horaires maximales



II.5 Poussières fines en suspension (PM10), Moyennes journalières

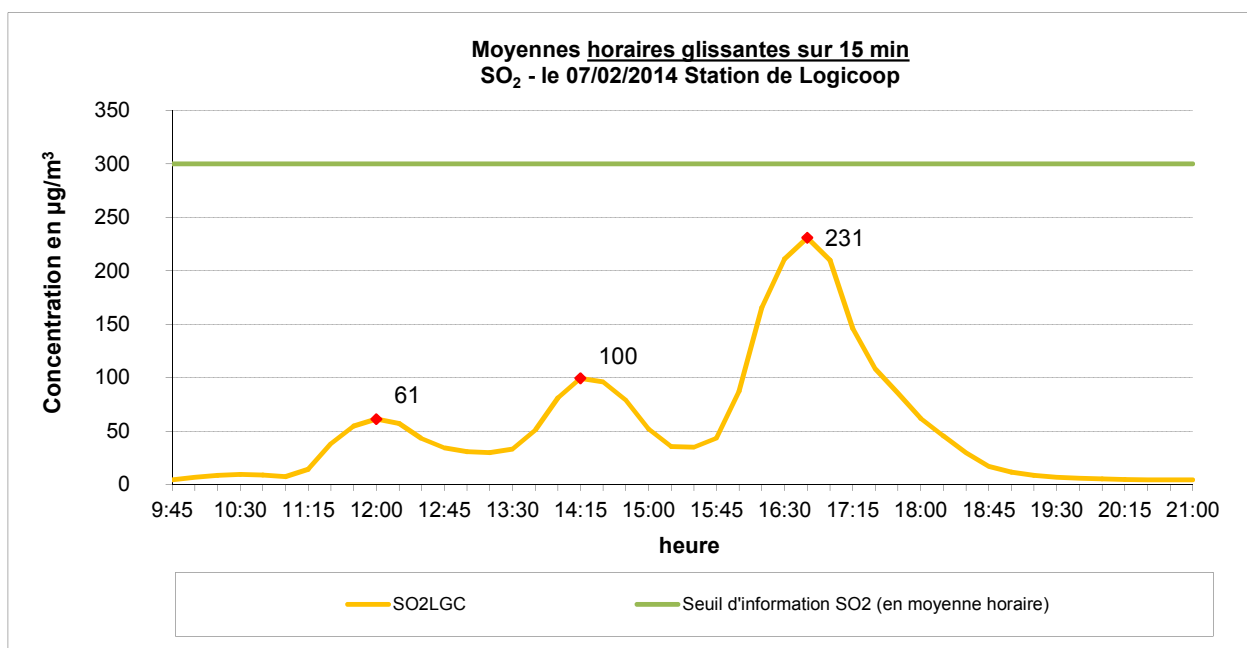


III. Episodes de pollution

Durant le mois de février 2014, aucun épisode de pollution majeur avec dépassement de seuil est à noter.

Cependant le 07 février 2014, des valeurs moyennes de dioxyde de soufre sur le site de Logicoop ont été relevées.

Le seuil d'information à destination des personnes sensibles, (fixé à 300 microgrammes de SO₂ par m³ d'air en moyenne sur une heure – [µg/m³]), n'a pour autant pas été dépassé, avec une valeur max de 231 µg/m³ (en moyenne horaire de 15h45 à 16h45).



**ANNEXE A: Rappel des principaux seuils de référence français
en matière de surveillance de la qualité de l'air
(réglementation non applicable en Nouvelle Calédonie)**

<p>Seuils d'information :</p> <p>Dioxyde de soufre (SO₂) : 300 µg/m³ en moyenne horaire</p> <p>Dioxyde d'azote (NO₂) : 200 µg/m³ en moyenne horaire</p> <p>Particules (PM10)¹ : 80 µg/m³ en moyenne sur 24 h</p> <p>Ozone (O₃) : 180 µg/m³ en moyenne horaire</p>	<p>Le seuil d'information (et de recommandations) est un niveau de concentration de substances polluantes dans l'atmosphère au-delà duquel une exposition de courte durée présente un <u>risque pour la santé humaine des groupes particulièrement sensibles</u> et à partir duquel des informations actualisées doivent être diffusées à la population</p>
--	--

<p>Seuils d'alerte</p> <p>Dioxyde de soufre (SO₂) : 500 µg/m³ en moyenne horaire dépassé pdt 3h consécutives</p> <p>Dioxyde d'azote (NO₂) : 400 µg/m³ en moyenne horaire</p> <p>Ou 200 µg/m³ (Si la procédure d'information et de recommandation a été déclenchée la veille et le jour même et si les prévisions font craindre un nouveau risque de déclenchement pour le lendemain.)</p> <p>Particules (PM10)¹ : 125 µg/m³ en moyenne sur 24 h</p> <p>Ozone (O₃) :</p> <p>1^{er} seuil : 240 µg/m³ en moyenne horaire dépassé pdt 3 h consécutives</p> <p>2^e seuil : 300 µg/m³ en moyenne horaire dépassé pdt 3 h consécutives</p> <p>3^e seuil : 360 µg/m³ en moyenne horaire</p>	<p>Le seuil d'alerte est un niveau de concentration de substances polluantes dans l'atmosphère au-delà duquel une exposition de courte durée présente <u>un risque pour la santé humaine de toute la population</u> (ou un risque de dégradation de l'environnement) à partir duquel <u>des mesures d'urgence et d'information du public</u> doivent être prises</p>
---	---

<p> Valeurs limites</p> <p>Dioxyde de soufre (SO₂) :</p> <p>Centile 99.7 des moy horaires sur l'année < 350 µg/m³ (soit 24h de dépassement autorisé par an)</p> <p>Dioxyde d'azote (NO₂) :</p> <p>Centile 99.8 des moy horaires sur l'année < 230 µg/m³ (soit 18 h de dépassement autorisé par an)</p> <p>moyenne annuelle < 40 µg/m³</p> <p>Particules (PM10) :</p> <p>Centile 90.4 des moy jour sur l'année < 50 µg/m³ (soit 35 jours de dépassement autorisés par an)</p> <p>moyenne annuelle < 20 µg/m³</p>	<p>Valeur limite: niveau maximal (pour une période donnée) de concentration de substances polluantes dans l'atmosphère, fixé sur la base des connaissances scientifiques, dans le but d'éviter, de prévenir ou de réduire les effets nocifs de ces substances pour la santé humaine ou pour l'environnement.</p>
---	---

<p>Objectif de qualité</p> <p>Dioxyde de soufre (SO₂) :</p> <p>50 µg/m³ en moyenne annuelle</p> <p>Dioxyde d'azote (NO₂) :</p> <p>40 µg/m³ en moyenne annuelle</p> <p>Particules (PM10) :</p> <p>30 µg/m³ en moyenne annuelle</p> <p>Ozone (O₃) :</p> <p>Maximum journalier de la moyenne glissante sur 8h calculée sur l'année < 110 µg/m³</p> <p>protection de la végétation : moy journalière < 65 µg/m³</p>	<p>Objectif de qualité: niveau de concentration de substances polluantes dans l'atmosphère, fixé sur la base des connaissances scientifiques, dans le but d'éviter, de prévenir ou de réduire les effets nocifs de ces substances pour la santé humaine ou pour l'environnement, à atteindre dans une période donnée. Il s'agit d'une valeur de confort (valeur guide ou valeur cible) ou d'un objectif de qualité de l'air à respecter</p>
---	--

ANNEXE B: Tableaux de valeurs

I. Moyennes horaires maximales par jour

	NO ₂ LGC	NO ₂ LYS	NO ₂ MTR	NO ₂ PBO	O ₃ LYS	O ₃ PBO	PS LGC	PS LYS	PS MTR	PS PBO	SO ₂ LGC	SO ₂ LYS	SO ₂ MTR	SO ₂ PBO
	µg/m ³	µg/m ³	µg/m ³	µg/m ³	µg/m ³	µg/m ³	µg/m ³	µg/m ³	µg/m ³	µg/m ³	µg/m ³	µg/m ³	µg/m ³	µg/m ³
01/02/2014	24	13	21	17	46	46	34	21	34	15	98	7	1	0
02/02/2014	8	22	16	13	41	41	21	15	19	16	70	8	3	0
03/02/2014	24	3	23	13	47	43	17	22	22	18	4	6	1	0
04/02/2014	16	25	16	25	39	38	14	21	24	18	7	4	0	18
05/02/2014	19	16	22	25	35	28	21	23	36	31	26	5	6	17
06/02/2014	12	19	23	31	49	43	16	20	39	27	0	1	68	19
07/02/2014	19	14	21	12	39	42	82	35	48	31	210	2	19	1
08/02/2014	5	1	6	5	21	18	23	14	16	16	46	2	0	1
09/02/2014	9	0	3	1	26	26	43	13	12	13	124	2	0	0
10/02/2014	13	4	4	3	38	39	49	33	18	17	145	1	1	0
11/02/2014	9	0	6	4	40	40	32	37	20	19	66	15	0	3
12/02/2014	13	4	14	10	33	32	37	19	26	14	76	9	3	1
13/02/2014	15	9	12	6	37	38	20	16	17	15	7	2	7	0
14/02/2014	18	17	18	19	36	33	24	15	22	15	107	0	2	0
15/02/2014	7	8	11	8	32	32	14	24	14	25	9	2	0	3
16/02/2014	5	1	3	6	34	32	51	14	14	13	11	1	4	3
17/02/2014	10	4	15	3	36	36	30	17	35	15	102	2	1	0
18/02/2014	11	17	11	13	40	40	38	17	22	17	96	4	1	8
19/02/2014	9	18	14	18	27	23	11	36	28	163	3	43	55	22
20/02/2014	7	16	16	14	52	42	27	53	37	35	27	63	97	31
21/02/2014	8	10	14	9	24	23	20	12	55	9	15	6	6	0
22/02/2014	10	4	8	14	23	23	20	12	24	35	16	0	118	48
23/02/2014	11	11	11	12	18	20	18	16	17	11	55	4	5	2
24/02/2014	9	0	10	7	24	23	17	18	17	17	7	2	3	0
25/02/2014	15	1	4	3	27	26	31	23	19	23	75	0	1	0
26/02/2014	11	1	6	4	25	25	45	23	20	19	114	4	0	0
27/02/2014	16	2	15	4	28	29	51	19	33	18	141	2	1	0
28/02/2014	14	1	4	2	30	30	51	22	20	19	175	3	2	1

LGC	Logicoop
MTR	Montravel
PBO	Faubourg Blanchot (Paul Boyer)
LYS	Anse Vata (Les Lys)

NO ₂	Dioxyde d'azote
SO ₂	Dioxyde de Soufre
PS	Poussières en suspension de moins de 10 µm
O ₃	Ozone

	Dépassement du seuil d'information pour les personnes sensibles SO ₂ (300 µg/m ³ sur une heure [moyenne horaire])
	Dépassement du seuil d'alerte SO ₂ (500 µg/m ³ sur 3 heures consécutives)

ANNEXE B: Tableaux de valeurs

II. Moyennes journalières

	NO ₂ LGC	NO ₂ LYS	NO ₂ MTR	NO ₂ PBO	O ₃ LYS	O ₃ PBO	PS LGC	PS LYS	PS MTR	PS PBO	SO ₂ LGC	SO ₂ LYS	SO ₂ MTR	SO ₂ PBO
	µg/m ³	µg/m ³	µg/m ³	µg/m ³	µg/m ³	µg/m ³	µg/m ³	µg/m ³	µg/m ³	µg/m ³	µg/m ³	µg/m ³	µg/m ³	µg/m ³
01/02/2014	8	2	7	4	39	38	22	12	17	14	24	4	0	0
02/02/2014	3	5	4	3	30	32	13	11	11	11	9	4	2	0
03/02/2014	8	0	5	3	39	35	11	7	11	9	3	3	0	0
04/02/2014	5	4	7	8	27	24	7	8	9	10	5	0	0	2
05/02/2014	8	4	10	10	19	15	12	10	16	14	5	2	2	1
06/02/2014	3	2	13	10	38	31	11	10	22	17	0	0	11	3
07/02/2014	8	1	6	3	28	27	24	14	18	14	28	0	1	0
08/02/2014	1	0	2	1	13	11	11	9	11	12	7	0	0	0
09/02/2014	2	0	1	0	15	14	15	9	9	10	23	1	0	0
10/02/2014	4	0	2	1	34	34	22	16	13	13	32	0	0	0
11/02/2014	5	0	2	1	34	34	21	17	16	15	25	2	0	2
12/02/2014	5	0	4	3	27	26	18	12	15	10	11	6	1	0
13/02/2014	5	1	5	3	29	27	12	10	14	10	2	0	4	0
14/02/2014	6	3	6	5	26	24	12	9	12	9	9	0	1	0
15/02/2014	2	1	3	2	27	26	9	11	10	12	3	0	0	1
16/02/2014	2	0	2	1	27	26	13	10	12	11	3	0	2	0
17/02/2014	3	0	3	1	29	29	15	13	16	12	12	0	0	0
18/02/2014	5	1	4	3	32	32	18	13	15	13	19	1	0	1
19/02/2014	3	3	7	7	18	16	7	11	12	20	1	4	7	5
20/02/2014	3	4	5	5	17	17	11	15	14	11	3	7	5	5
21/02/2014	3	1	5	4	15	13	7	5	13	6	5	2	3	0
22/02/2014	1	0	3	6	16	12	6	5	10	10	2	0	7	5
23/02/2014	3	1	4	3	14	14	9	6	8	7	10	1	2	0
24/02/2014	2	0	2	1	18	16	9	10	10	10	5	0	2	0
25/02/2014	3	0	1	1	23	22	15	14	12	14	7	0	0	0
26/02/2014	4	0	2	1	21	21	24	15	14	15	32	1	0	0
27/02/2014	5	0	3	1	22	21	23	13	14	13	38	0	0	0
28/02/2014	7	0	2	1	24	25	29	19	17	17	57	1	2	0

LGC	Logicoop
MTR	Montravel
PBO	Faubourg Blanchot (Paul Boyer)
LYS	Anse Vata (Les Lys)

NO ₂	Dioxyde d'azote
SO ₂	Dioxyde de Soufre
PS	Poussières en suspension de moins de 10 µm
O ₃	Ozone

	dépassement de la valeur limite journalière PM10 (50 µg/m ³ en moyenne journalière à ne pas dépasser plus de 35 jours par an)
	dépassement de la valeur limite journalière de SO ₂ (125 µg/m ³ en moyenne journalière à ne pas dépasser plus de 3 jours par an)
	Dépassement du seuil d'information pour les personnes sensibles PM10 (50 µg/m ³ en moyenne journalière - 24h)
	Dépassement du seuil d'alerte PM10 (125 µg/m ³ en moyenne journalière - 24h)